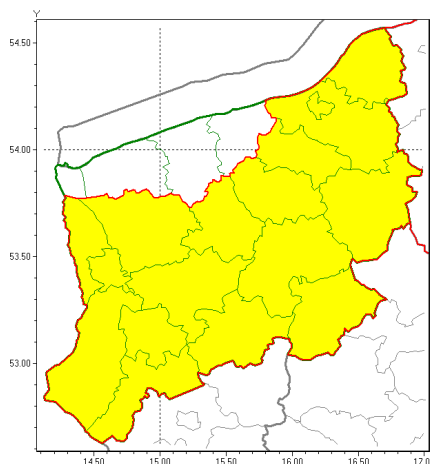




Zasi g ostrze e w województwie

Burze z gradem
2020-06-18 05:35



WOJEWÓDZTWO ZACHODNIOPOMORSKIE
OSTRZE ENIA METEOROLOGICZNE ZBIORCZO NR 62
WYKAZ OBOWI ZUJ CYCH OSTRZE E
o godz. 05:35 dnia 18.06.2020

Zjawisko/Stopien zagro enia	Burze z gradem/1
Obszar (w nawiasie numer ostrze enia dla powiatu)	powiaty: białogardzki(30), choszczeski(29), drawski(30), goleniowski(24), gryfiski(27), Koszalin(30), koszali ski(31), łobeski(27), myliborski(28), policki(23), pyrzycki(27), sławieski(30), stargardzki(25), Szczecin(23), szczecinecki(32), widwiski(28), wałecki(29)
Wa no	od godz. 09:00 dnia 18.06.2020 do godz. 23:00 dnia 18.06.2020
Prawdopodobie stwo	80%
Przebieg	Prognozuje si wyst pienie burz z opadami deszczu miejscami od 15 mm do 30 mm oraz porywami wiatru do 90 km/h. Miejscami mo liwy grad.
SMS	IMGW-PIB OSTRZEGA: BURZE Z GRADEM/1 zachodniopomorskie (17 powiatów) od 09:00/18.06 do 23:00/18.06.2020 deszcz do 30 mm, porywy do 90 km/h, możliwy grad. Dotyczy powiatów: białogardzki, choszczeski, drawski, goleniowski, gryfiski, Koszalin, koszali ski, łobeski, myliborski, policki, pyrzycki, sławieski, stargardzki, Szczecin, szczecinecki, widwiski i wałecki.
RSO	Woj. zachodniopomorskie (17 powiatów), IMGW-PIB wydał ostrze enie pierwszego stopnia o burzach z gradem
Uwagi	Brak.
Dy urny synoptyk IMGW-PIB	Mariusz Pilipeczuk



Instytut Meteorologii i Gospodarki Wodnej - Państwowy Instytut Badawczy

Biuro Meteorologicznych Prognoz Morskich Zespół w Szczecinie

70-800 Szczecin ul. Przestrzenna 10

tel: 914342012, fax: 914691785

email: meteo.szczecin@imgw.pl

www: [www: www.imgw.pl](http://www.imgw.pl)

Opracowanie niniejsze i jego format, jako przedmiot prawa autorskiego podlega ochronie prawnej, zgodnie z przepisami ustawy z dnia 4 lutego 1994r o prawie autorskim i prawach pokrewnych (dz. U. z 2006 r. Nr 90, poz. 631 z późn. zm.).

Wszelkie dalsze udostępnianie, rozpowszechnianie (przedruk, kopiowanie, wiadomości sms) jest dozwolone wyłącznie w formie dosłownej z bezwzględnym wskazaniem źródła informacji tj. IMGW-PIB.