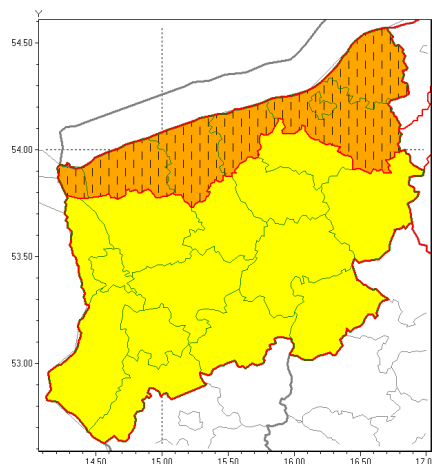




Zasięg ostrzeżeń w województwie

Silny wiatr
2020-10-14 13:17



WOJEWÓDZTWO ZACHODNIOPOMORSKIE
OSTRZEŻENIA METEOROLOGICZNE ZBIORCZO NR 99
WYKAZ OBOWIĄZUJĄCYCH OSTRZEŻEŃ
o godz. 13:17 dnia 14.10.2020

Zjawisko/Stopień zagrożenia	Silny wiatr/2 ZMIANA
Obszar (w nawiasie numer ostrzeżenia dla powiatu)	powiaty: gryficki(48), kamieński(48), kołobrzeski(51), Koszalin(50), koszaliński(51), sławieński(50), winoujście(42)
Ważność	od godz. 13:17 dnia 14.10.2020 do godz. 24:00 dnia 14.10.2020
Prawdopodobieństwo	90%
Przebieg	Przewiduje się wystąpienie silnego wiatru o średniej prędkości od 40 km/h do 55 km/h, w porywach do 95 km/h z północnego-wschodu.
SMS	IMGW-PIB OSTRZEŻENIE: WIATR/2 zachodniopomorskie (7 powiatów) od 13:17/14.10 do 24:00/14.10.2020 prędkość do 55 km/h, porywy do 95 km/h, NE. Dotyczy powiatów: gryficki, kamieński, kołobrzeski, Koszalin, koszaliński, sławieński i winoujście.
RSO	Woj. zachodniopomorskie (7 powiatów), IMGW-PIB wydał ostrzeżenie drugiego stopnia o silnym wietrze
Uwagi	Zmiana ostrzeżenia dotyczy przedłużenia ważności. Prawdopodobnie ostrzeżenie będzie kontynuowane z niższym stopniem.
Zjawisko/Stopień zagrożenia	Silny wiatr/1
Obszar (w nawiasie numer ostrzeżenia dla powiatu)	powiaty: białogardzki(50), choszczeński(50), drawski(51), goleniowski(45), gryficki(48), łobeski(48), myśliborski(49), policki(45), pyrzycki(48), stargardzki(46), Szczecin(44), szczeciński(53), widwiński(49), wałecki(50)



Wa no	od godz. 04:00 dnia 14.10.2020 do godz. 17:00 dnia 14.10.2020
Prawdopodobie stwo	80%
Przebieg	Przewiduje si wyst pienie silnego wiatru o redniej pr dko ci od 30 km/h do 45 km/h, w porywach do 85 km/h z pólnocnego-wschodu.
SMS	IMGW-PIB OSTRZEGA: WIATR/1 zachodniopomorskie (14 powiatów) od 04:00/14.10 do 17:00/14.10.2020 pr dko do 45 km/h, porywy do 85 km/h, NE. Dotyczy powiatów: białogardzki, choszczeski, drawski, goleniowski, gryfiski, łobeski, myliborski, policki, pyrzycki, stargardzki, Szczecin, szczecinecki, widwiski i wałecki.
RSO	Woj. zachodniopomorskie (14 powiatów), IMGW-PIB wydał ostrze enie pierwszego stopnia o silnym wietrze
Uwagi	Brak.
Dy urny synoptyk IMGW-PIB	Małgorzata Piotrowska
<p>Opracowanie niniejsze i jego format, jako przedmiot prawa autorskiego podlega ochronie prawnej, zgodnie z przepisami ustawy z dnia 4 lutego 1994r o prawie autorskim i prawach pokrewnych (dz. U. z 2006 r. Nr 90, poz. 631 z pó n. zm.). Wszelkie dalsze udost pnianie, rozpowszechnianie (przedruk, kopiowanie, wiadomo sms) jest dozwolone wyłącznie w formie dosłownej z bezwzgl dnym wskazaniem ródła informacji tj. IMGW-PIB.</p>	