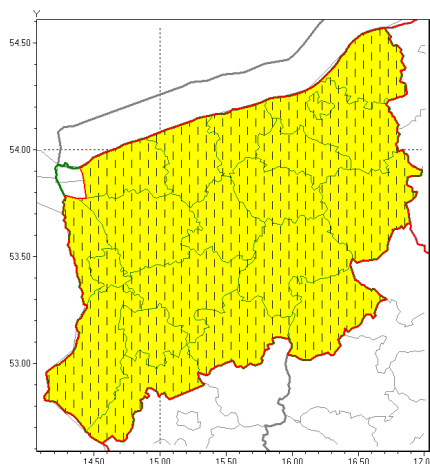




Zasięg ostrzeżeń w województwie

Przymrozki
2021-04-06 14:12



WOJEWÓDZTWO ZACHODNIOPOMORSKIE
OSTRZEŻENIA METEOROLOGICZNE ZBIORCZO NR 55
WYKAZ OBOWIĄZUJĄCYCH OSTRZEŻEŃ
o godz. 14:12 dnia 06.04.2021

| | |
|--|--|
| Zjawisko/Stopień zagrożenia | Przymrozki/1 ZMIANA |
| Obszar (w nawiasie numer ostrzeżenia dla powiatu) | powiaty: białogardzki(32), choszczeński(35), drawski(37), goleniowski(27), gryficki(29), gryfiński(29), kamieński(26), kołobrzeski(30), Koszalin(36), koszaliński(36), łobeski(32), mieliborski(32), policki(25), pyrzycki(31), sławieński(36), stargardzki(33), Szczecin(25), szczeciński(37), widwiński(32), wałecki(37) |
| Ważność | od godz. 14:12 dnia 06.04.2021 do godz. 08:00 dnia 08.04.2021 |
| Prawdopodobieństwo | 80% |
| Przebieg | Miejscami prognozowany jest spadek temperatury powietrza do około -2°C, przy gruncie do -4°C. Temperatura maksymalna w dzień od 5°C do 7°C. |
| SMS | IMGW-PIB OSTRZEŻENIA: PRZYMROZKI/1 zachodniopomorskie (20 powiatów) od 14:12/06.04 do 08:00/08.04.2021 temp. min -2 st., przy gruncie -4 st. Dotyczy powiatów: białogardzki, choszczeński, drawski, goleniowski, gryficki, gryfiński, kamieński, kołobrzeski, Koszalin, koszaliński, łobeski, mieliborski, policki, pyrzycki, sławieński, stargardzki, Szczecin, szczeciński, widwiński i wałecki. |
| RSO | Woj. zachodniopomorskie (20 powiatów), IMGW-PIB wydał ostrzeżenie pierwszego stopnia o przymrozkach |
| Uwagi | Zmiana dotyczy okresu ważności. |
| Dyrektor synoptyk IMGW-PIB | Ryszard Liwiński |



Instytut Meteorologii i Gospodarki Wodnej - Państwowy Instytut Badawczy
Biuro Meteorologicznych Prognoz Morskich - Wydział w Szczecinie

70-800 Szczecin ul. Przestrzenna 10

tel: 914342012, fax: 914691785

email: meteo.szczecin@imgw.pl

www: www.imgw.pl

Opracowanie niniejsze i jego format, jako przedmiot prawa autorskiego podlega ochronie prawnej, zgodnie z przepisami ustawy z dnia 4 lutego 1994r o prawie autorskim i prawach pokrewnych (dz. U. z 2006 r. Nr 90, poz. 631 z późn. zm.).

Wszelkie dalsze udostępnianie, rozpowszechnianie (przedruk, kopiowanie, wiadomości sms) jest dozwolone wyłącznie w formie dosłownej z bezwzględnym wskazaniem źródła informacji tj. IMGW-PIB.