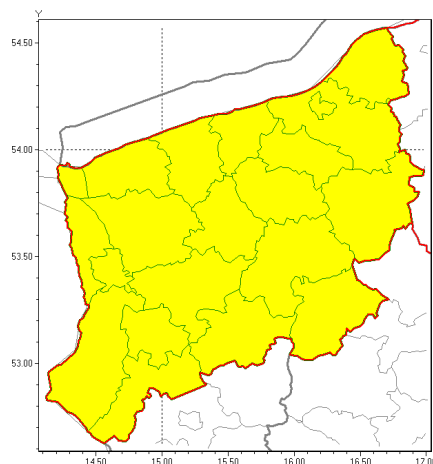




### Zasięg ostrzeżeń w województwie

Burze z gradem  
2021-07-05 11:42



**WOJEWÓDZTWO ZACHODNIOPOMORSKIE**  
**OSTRZEŻENIA METEOROLOGICZNE ZBIORCZO NR 91**  
**WYKAZ OBOWIĄZUJĄCYCH OSTRZEŻEŃ**  
**o godz. 11:42 dnia 05.07.2021**

<b>Zjawisko/Stopień zagrożenia</b>	Burze z gradem/1
<b>Obszar (w nawiasie numer ostrzeżenia dla powiatu)</b>	powiaty: białogardzki(58), choszczeński(58), drawski(63), goleniowski(51), gryficki(48), gryfiński(51), kamieński(45), kołobrzeski(49), Koszalin(58), koszaliński(61), łobeski(55), mieliborski(54), policki(49), pyrzycki(53), sławieński(59), stargardzki(57), Szczecin(48), szczeciński(63), widwiński(59), winoujście(43), wałecki(63)
<b>Ważność</b>	od godz. 14:00 dnia 05.07.2021 do godz. 20:00 dnia 05.07.2021
<b>Prawdopodobieństwo</b>	80%
<b>Przebieg</b>	Prognozowane są burze, którym będzie towarzyszyć opady deszczu do 20 mm oraz porywy wiatru do 75 km/h. Miejscami grad.
<b>SMS</b>	IMGW-PIB OSTRZEŻENIA: BURZE Z GRADEM/1 zachodniopomorskie (wszystkie powiaty) od 14:00/05.07 do 20:00/05.07.2021 deszcz 20 mm, grad, porywy 75 km/h. Dotyczy powiatów: wszystkie powiaty.
<b>RSO</b>	Woj. zachodniopomorskie (wszystkie powiaty), IMGW-PIB wydał ostrzeżenie pierwszego stopnia o burzach z gradem
<b>Uwagi</b>	Brak.
<b>Dyrektor synoptyk IMGW-PIB</b>	Wojciech Szulc



Instytut Meteorologii i Gospodarki Wodnej - Państwowy Instytut Badawczy  
**Biuro Meteorologicznych Prognoz Morskich - Wydział w Szczecinie**

70-800 Szczecin ul. Przestrzenna 10

tel: 914342012, fax: 914691785

email: [meteo.szczecin@imgw.pl](mailto:meteo.szczecin@imgw.pl)

www: [www.imgw.pl](http://www.imgw.pl)

Opracowanie niniejsze i jego format, jako przedmiot prawa autorskiego podlega ochronie prawnej, zgodnie z przepisami ustawy z dnia 4 lutego 1994r o prawie autorskim i prawach pokrewnych (dz. U. z 2006 r. Nr 90, poz. 631 z późn. zm.).

Wszelkie dalsze udostępnianie, rozpowszechnianie (przedruk, kopiowanie, wiadomości sms) jest dozwolone wyłącznie w formie dosłownej z bezwzględnym wskazaniem źródła informacji tj. IMGW-PIB.