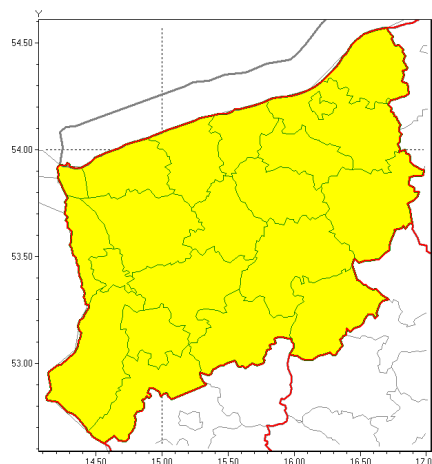




### Zasięg ostrzeżeń w województwie

Burze z gradem  
2021-07-09 07:32



**WOJEWÓDZTWO ZACHODNIOPOMORSKIE**  
**OSTRZEŻENIA METEOROLOGICZNE ZBIORCZO NR 95**  
**WYKAZ OBOWIĄZUJĄCYCH OSTRZEŻEŃ**  
**o godz. 07:32 dnia 09.07.2021**

<b>Zjawisko/Stopień zagrożenia</b>	Burze z gradem/1
<b>Obszar (w nawiasie numer ostrzeżenia dla powiatu)</b>	powiaty: białogardzki(60), choszczeński(60), drawski(65), goleniowski(53), gryficki(50), gryfiński(53), kamieński(47), kołobrzeski(51), Koszalin(60), koszaliński(63), łobeski(57), mieliborski(56), policki(51), pyrzycki(55), sławieński(61), stargardzki(59), Szczecin(50), szczeciński(65), widwiński(61), winogronowski(45), wałecki(65)
<b>Ważność</b>	od godz. 13:00 dnia 09.07.2021 do godz. 23:00 dnia 09.07.2021
<b>Prawdopodobieństwo</b>	80%
<b>Przebieg</b>	Prognozowane są burze, którym miejscami będą towarzyszyć ulewne opady deszczu od 20 mm do 30 mm, lokalnie do 40 mm oraz porywy wiatru do 90 km/h. Miejscami grad. Najsilniejsze zjawiska spodziewane są w godzinach popołudniowych i wieczornych.
<b>SMS</b>	IMGW-PIB OSTRZEŻENIA: BURZE Z GRADEM/1 zachodniopomorskie (wszystkie powiaty) od 13:00/09.07 do 23:00/09.07.2021 deszcz 40 mm, grad, porywy 90 km/h. Dotyczy powiatów: wszystkie powiaty.
<b>RSO</b>	Woj. zachodniopomorskie (wszystkie powiaty), IMGW-PIB wydał ostrzeżenie pierwszego stopnia o burzach z gradem
<b>Uwagi</b>	Z uwagi na dynamiczne warunki pogodowe, Ostrzeżenie może być kontynuowane i/lub może zostać podniesiony jego stopień.
<b>Dyrektor synoptyk IMGW-PIB</b>	Małgorzata Bachmatiuk



Instytut Meteorologii i Gospodarki Wodnej - Państwowy Instytut Badawczy  
**Biuro Meteorologicznych Prognoz Morskich - Wydział w Szczecinie**

70-800 Szczecin ul. Przestrzenna 10

tel: 914342012, fax: 914691785

email: [meteo.szczecin@imgw.pl](mailto:meteo.szczecin@imgw.pl)

www: [www.imgw.pl](http://www.imgw.pl)

Opracowanie niniejsze i jego format, jako przedmiot prawa autorskiego podlega ochronie prawnej, zgodnie z przepisami ustawy z dnia 4 lutego 1994r o prawie autorskim i prawach pokrewnych (dz. U. z 2006 r. Nr 90, poz. 631 z późn. zm.).

Wszelkie dalsze udostępnianie, rozpowszechnianie (przedruk, kopiowanie, wiadomości sms) jest dozwolone wyłącznie w formie dosłownej z bezwzględnym wskazaniem źródła informacji tj. IMGW-PIB.