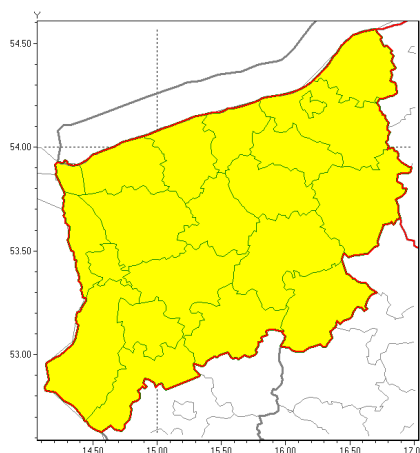




Zasięg ostrzeżeń w województwie

**Burze z gradem  
2021-07-15 06:50**



**WOJEWÓDZTWO ZACHODNIOPOMORSKIE  
OSTRZEŃ ENIA METEOROLOGICZNE ZBIORCZO NR 98  
WYKAZ OBOWIĄZUJĄCYCH OSTRZEŃ  
o godz. 06:50 dnia 15.07.2021**

Zjawisko/Stopień zagrożenia	Burze z gradem/1
Obszar (w nawiasie numer ostrzeżenia dla powiatu)	powiaty: białogardzki(63), choszczeński(63), drawski(68), goleniowski(56), gryficki(53), gryfiński(56), kamieński(50), kołobrzeski(54), Koszalin(63), koszaliński(66), łobeski(60), mieliborski(59), policki(54), pyrzycki(58), sławieński(64), stargardzki(62), Szczecin(53), szczeciński(68), widwiński(64), winoujście(48), wałecki(68)
Ważność	od godz. 13:00 dnia 15.07.2021 do godz. 24:00 dnia 15.07.2021
Prawdopodobieństwo	80%
Przebieg	Prognozowane są burze, którym miejscami będą towarzyszyć opady deszczu od 20 mm do 30 mm, lokalnie do 40 mm oraz porywy wiatru do 90 km/h. Miejscami grad.
SMS	IMGW-PIB OSTRZEGA: BURZE Z GRADEM/1 zachodniopomorskie (wszystkie powiaty) od 13:00/15.07 do 24:00/15.07.2021 deszcz 40 mm, grad, porywy 90 km/h. Dotyczy powiatów: wszystkie powiaty.
RSO	Woj. zachodniopomorskie (wszystkie powiaty), IMGW-PIB wydał ostrzeżenie pierwszego stopnia o burzach z gradem
Uwagi	Ze względu na dynamiczne warunki meteorologiczne ostrzeżenie może być aktualizowane.
Dyżurny synoptyk IMGW-PIB	Renata Kurowska-Łazarz



Instytut Meteorologii i Gospodarki Wodnej - Państwowy Instytut Badawczy  
**Biuro Meteorologicznych Prognoz Morskich - Wydział w Szczecinie**

70-800 Szczecin ul. Przestrzenna 10

tel: 914342012, fax: 914691785

email: [meteo.szczecin@imgw.pl](mailto:meteo.szczecin@imgw.pl)

www: [www.imgw.pl](http://www.imgw.pl)

Opracowanie niniejsze i jego format, jako przedmiot prawa autorskiego podlega ochronie prawnej, zgodnie z przepisami ustawy z dnia 4 lutego 1994r o prawie autorskim i prawach pokrewnych (dz. U. z 2006 r. Nr 90, poz. 631 z późn. zm.).

Wszelkie dalsze udostępnianie, rozpowszechnianie (przedruk, kopiowanie, wiadomości sms) jest dozwolone wyłącznie w formie dosłownej z bezwzględnym wskazaniem źródła informacji tj. IMGW-PIB.